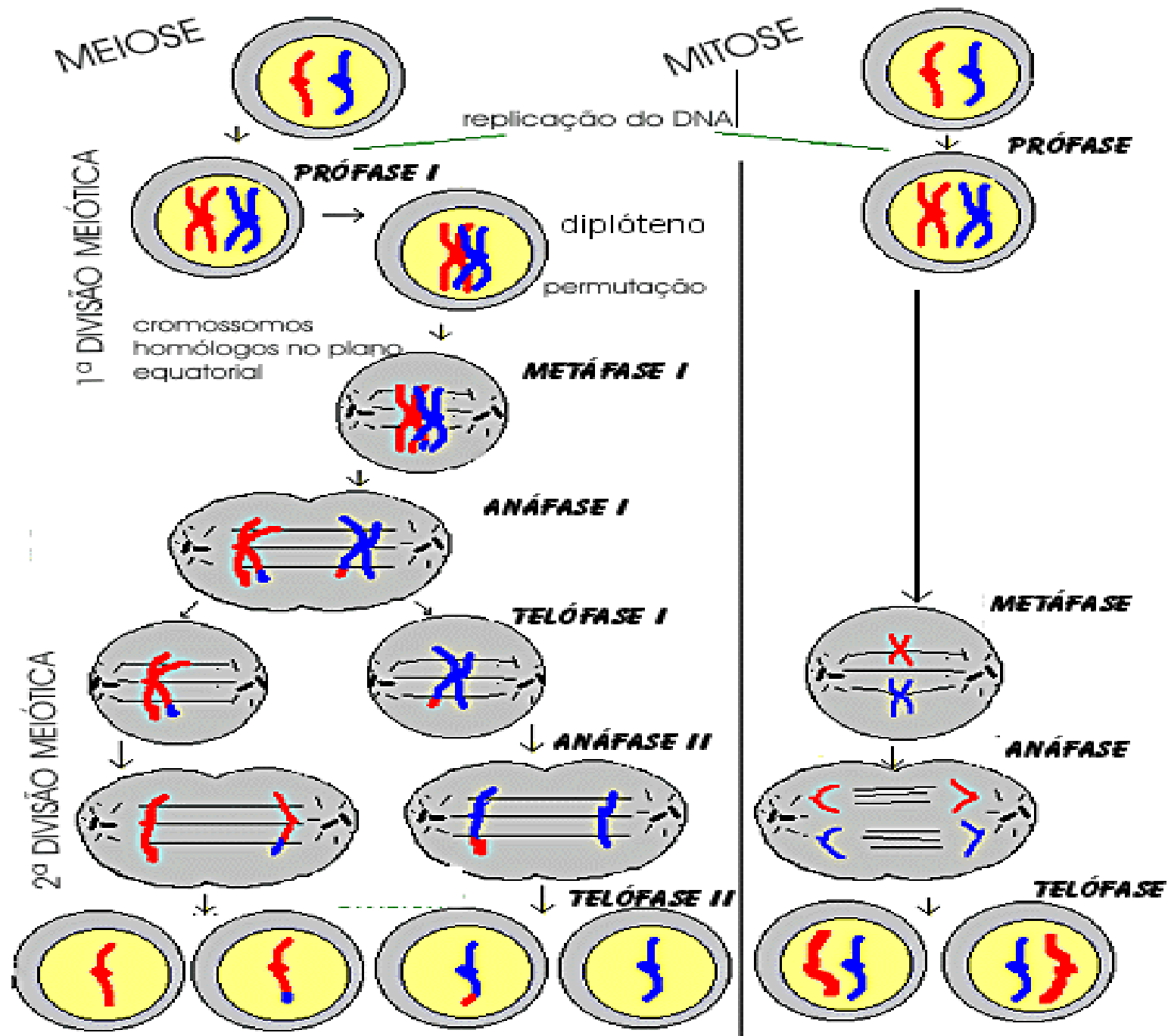


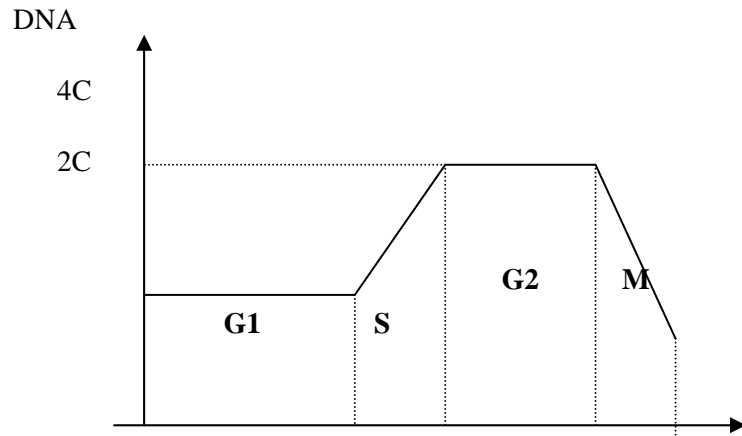
DIVISÃO CELULAR: MEIOSE & GAMETOGENESE

O Zigoto, produto da união dos dois gametas, deve conter o cariótipo característico de cada espécie.

No entanto, a variabilidade dentro da espécie é condição essencial para que ela persista no tempo evolutivo.



CICLO CELULAR-MITOSE



CICLO CELULAR-MEIOSE

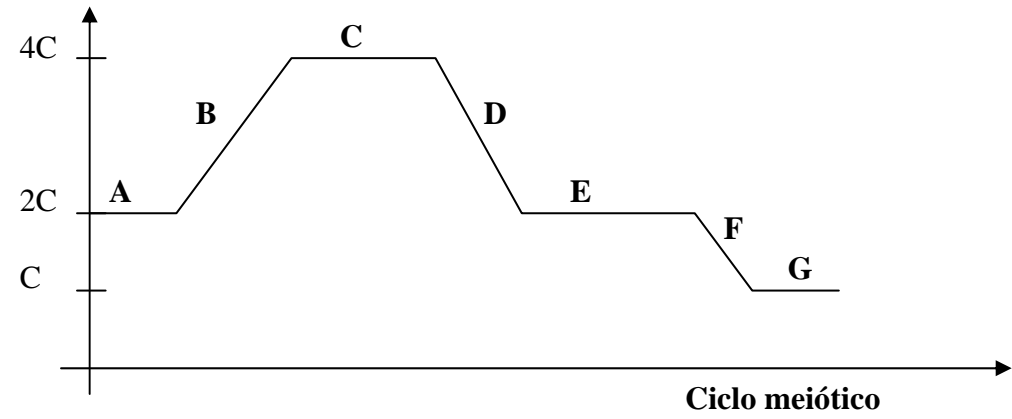
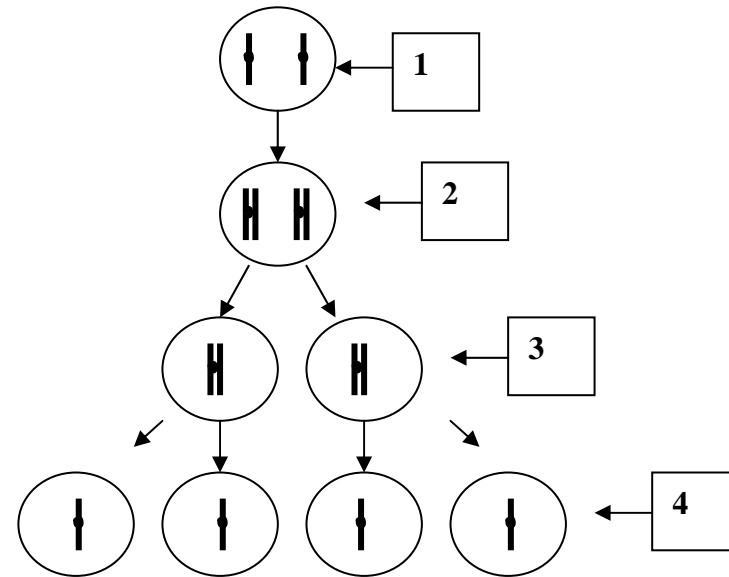
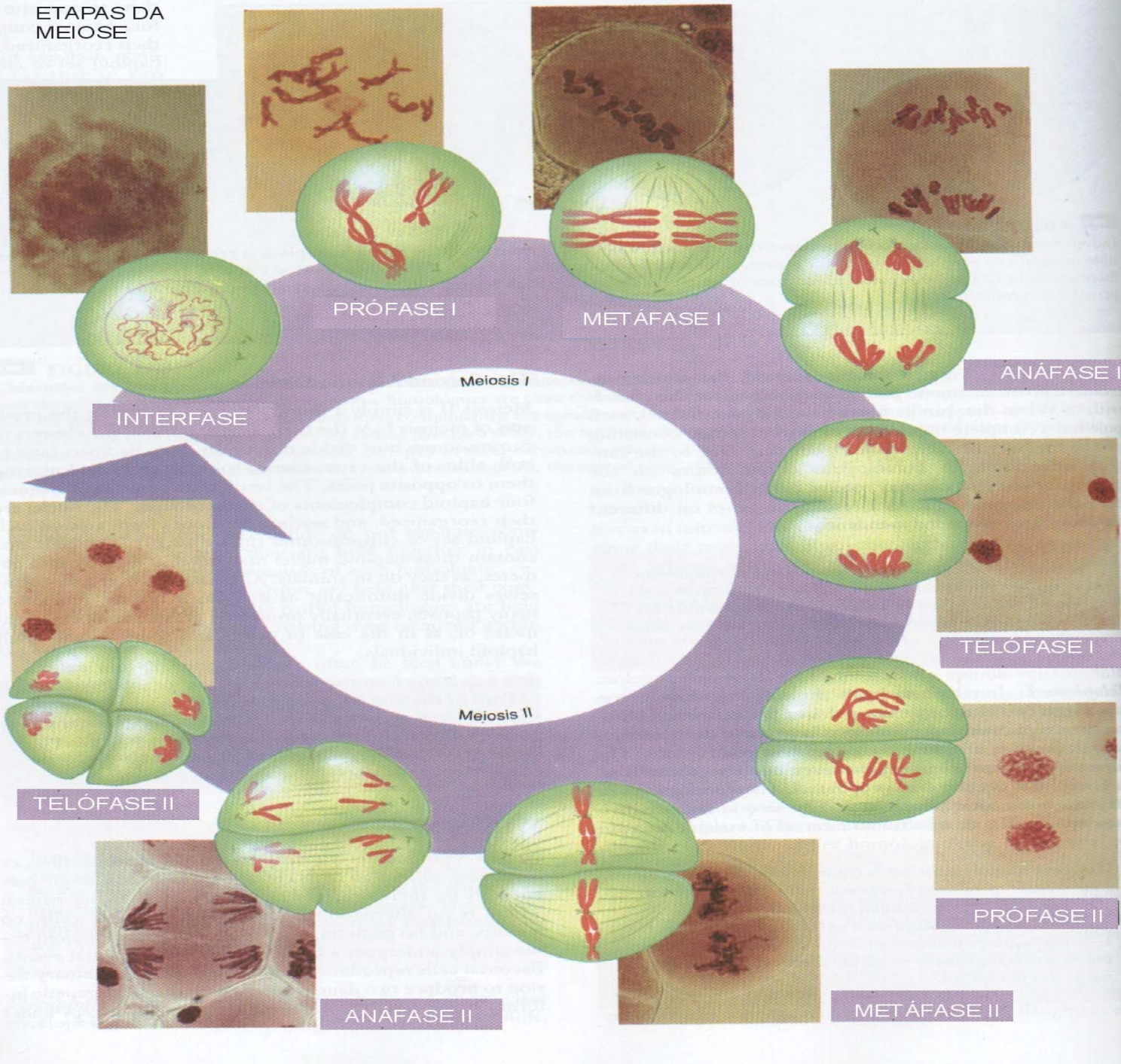


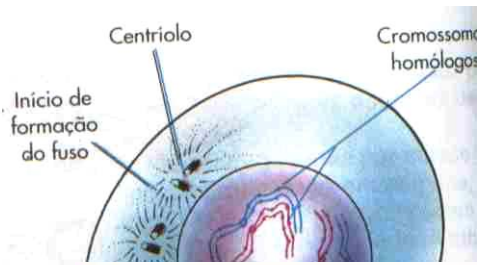
Figura 1

Figura 2



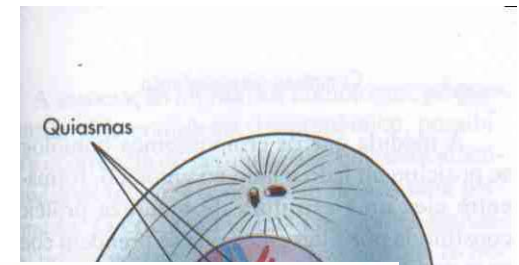
ETAPAS DA
MEIOSE





LEPTÓTENO

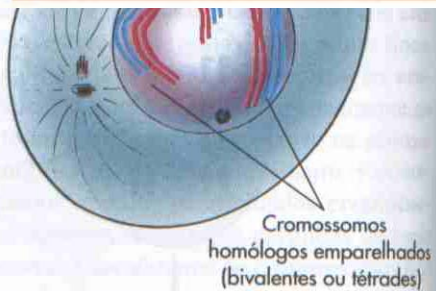
→ Começo da condensação cromossômica



Nu



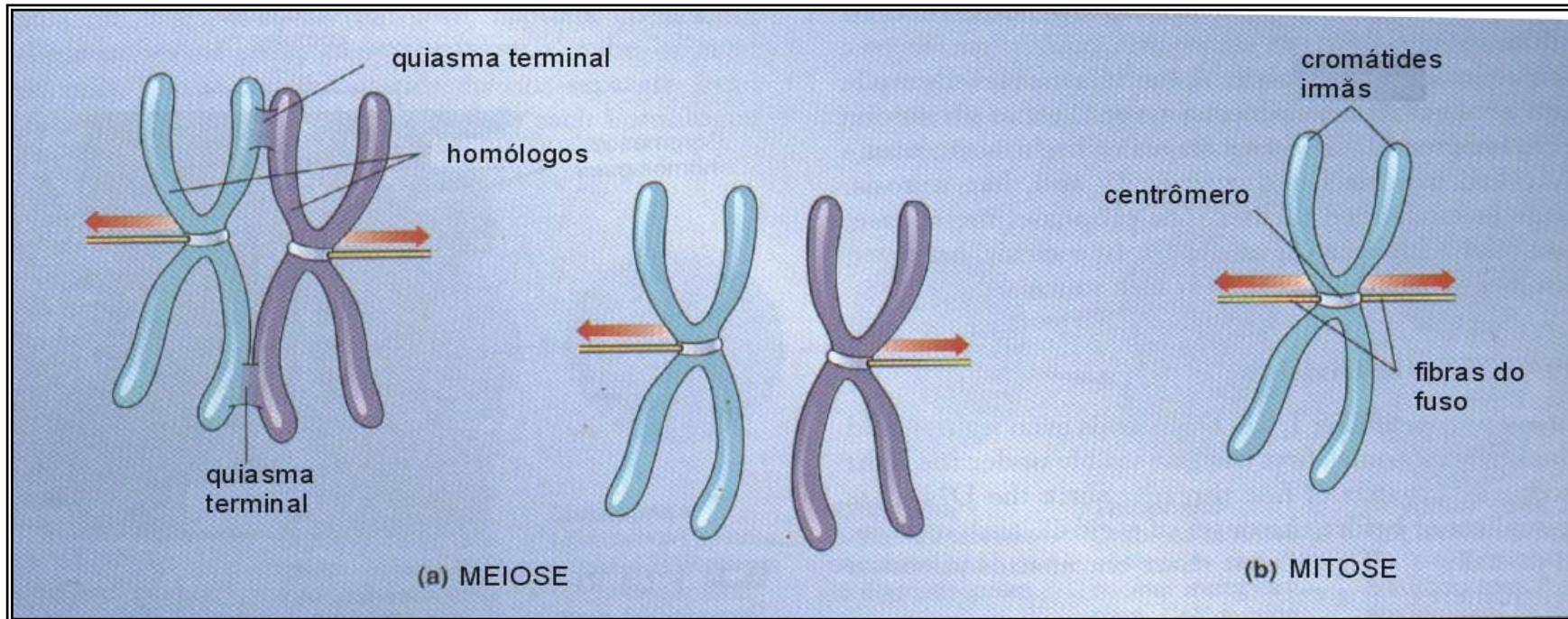
Núcleo em crescimento



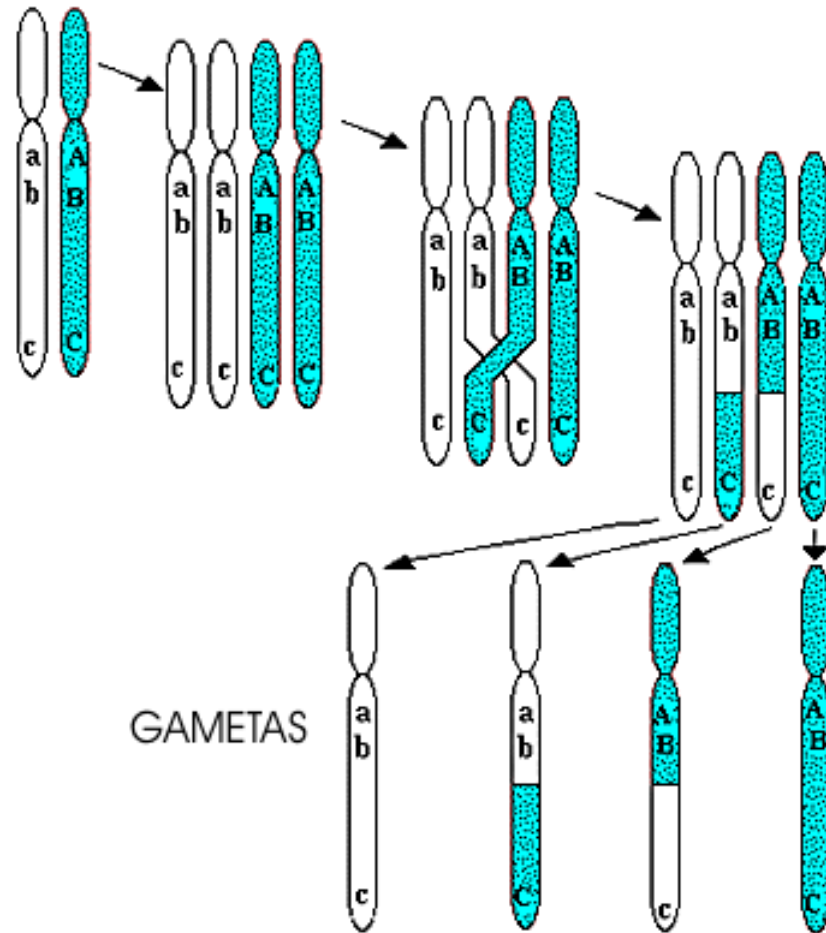
→ Troca de segmentos equivalentes entre cromossomos homólogos : PERMUTAÇÃO ou CROSSING-OVER



PORQUE NA ANÁFASE I DA MEIOSE SEPARAM-SE OS CROMOSSOMOS HOMÓLOGOS E NA ANÁFASE DA MITOSE, AS CROMÁTIDES IRMÃS?

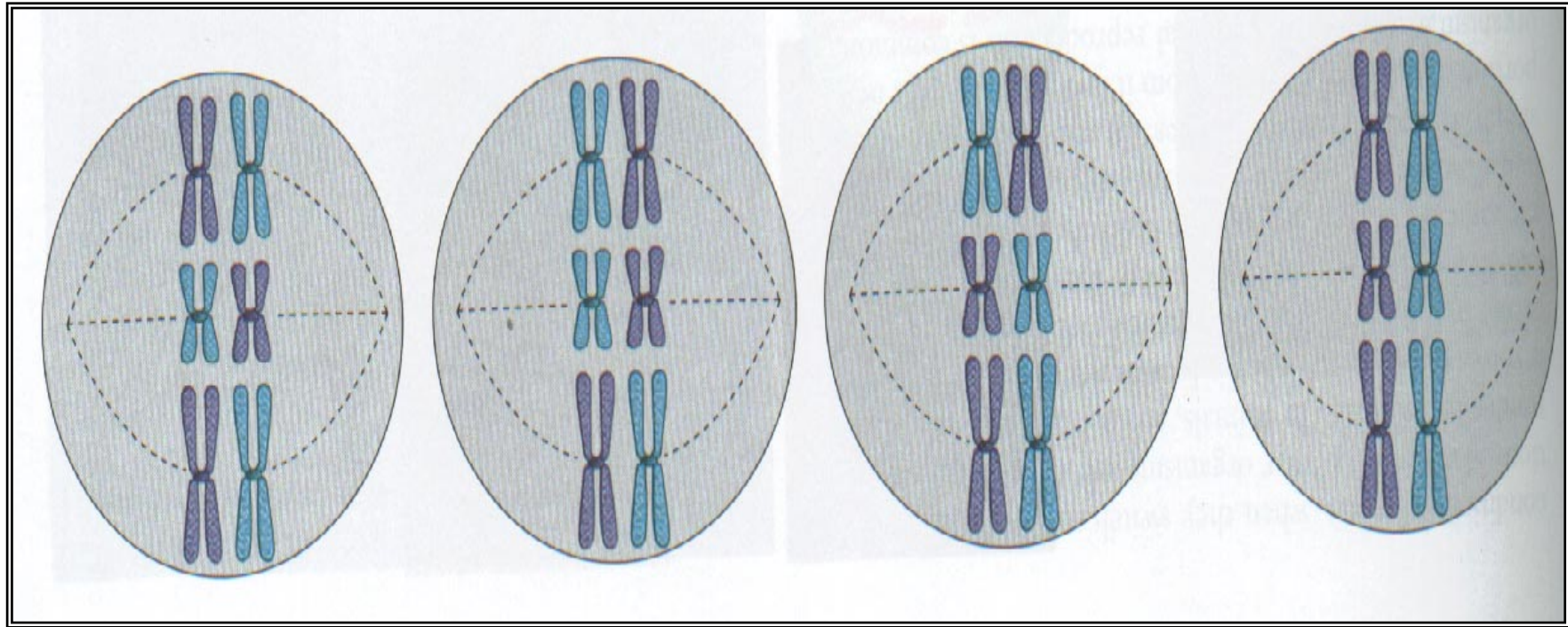


FATORES QUE GERAM VARIABILIDADE



PERMUTAÇÃO (crossing-over) e RECOMBINAÇÃO DURANTE A MITOSE

FATORES QUE GERAM VARIABILIDADE



SEGREGAÇÃO INDEPENDENTE

Nº de combinações possíveis = 2^n , onde n é o número de pares de cromossomos

MEIOSE

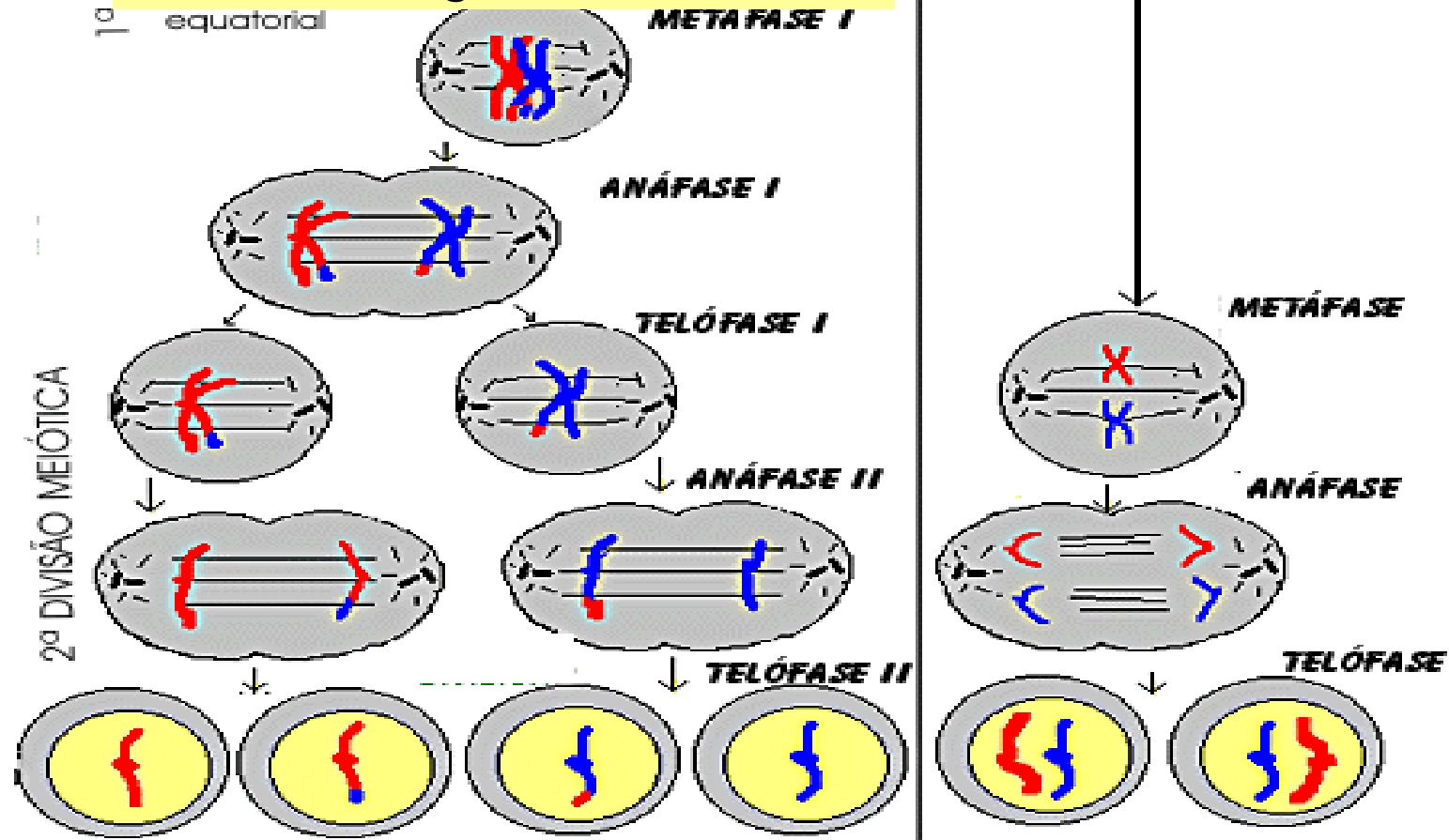


MITOSE

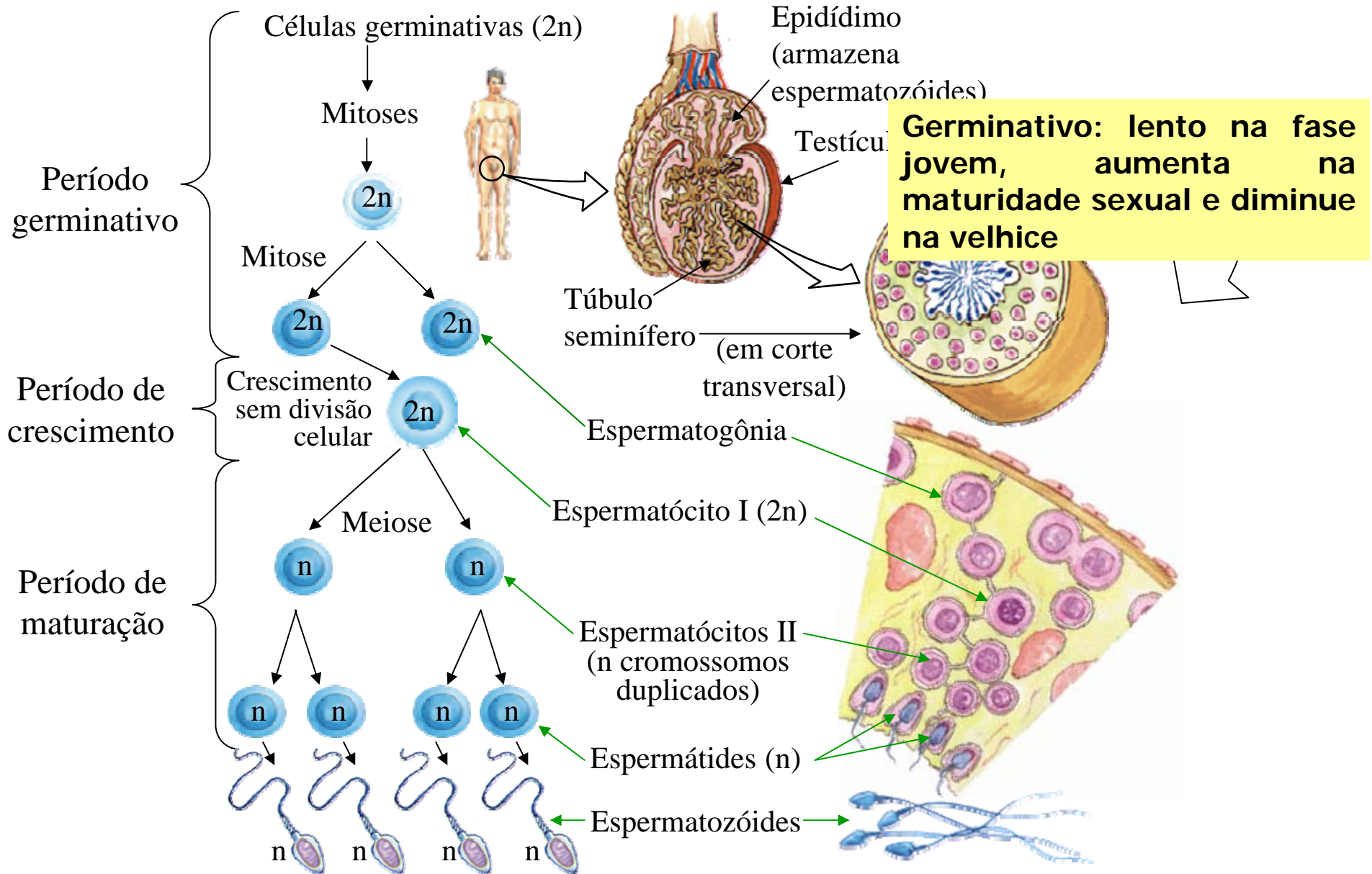


MEIOSE: DURAÇÃO
MAIS LONGA QUE A MITOSE
VARIÁVEL, NO HOMEM 24 DIAS
NA MULHER ATÉ ANOS
(Variabilidade genética)

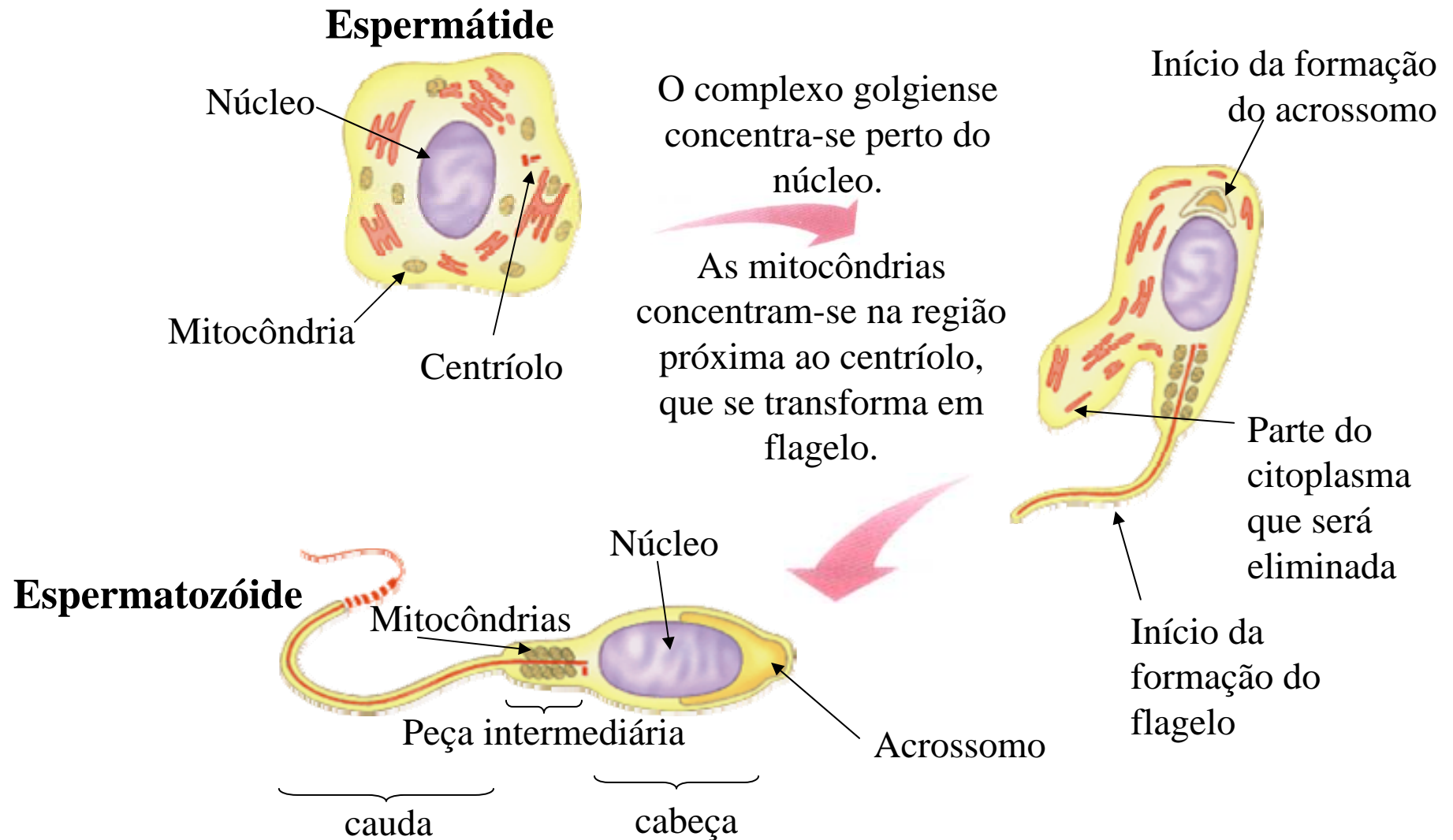
MITOSE: RESULTADO DUAS
CÉLULAS DIPLÓIDES
IGUAIS (EXCETO POR
MUTAÇÕES)



Gametogênese (espermatozôgênese)



Espermiogênese humana



Gametogênese (ovulogênese)

